


# **SPECIFICATIONS**

## **FOR**

### **SMART DISPLAY MODULE**

<b>CUSTOMER</b>	
<b>MODEL</b>	<b>SCS070001-V01</b>
<b>CUSTOMER APPROVED</b>	

<b>APPROVED BY</b>	<b>CHECKED BY</b>	<b>ORGANIZED BY</b>
	<b>Lr.Yin</b>	<b>Wf.Luo</b>



## 1. 规格参数 Specification Parameters

### 1.1. 显示参数 Display Parameters

项目 Item	说明 Description
显示类型 Display Type	TN, TFT LCD
显示尺寸 Display Size	7.0 英寸 7.0 Inch
分辨 Resolution	800 × 480 (支持 90°/180°/270°旋转) 800 × 480 (Support 90°/180°/270° rotation)
色彩深度 Color Depth	262K 色 18 位 R6G6B6 262K Color 18-bit R6G6B6
显示尺寸 Active Area	154.08mm × 85.92 mm
亮度 Luminance	300 尼特 300nits
背光寿命 Backlight Service Life	>30000 小时 (以最高亮度连续工作, 亮度减半时间) >30000 hours (Time of the brightness decaying to 50% on the condition of continuous working with the maximum brightness)
背光调节 Brightness Control	100 级亮度调节 0~100 grade

## 1.2. 硬件特性 Hardware Characteristics

项目 Item	说明 Description
存储器 Flash Memory	16M 字节 FLASH 16M Bytes NOR Flash
触摸屏 Touch Panel	CTP 电容触摸屏
时钟 RTC	精度 1 秒/24 小时, 25°C 条件下, 电池可用 3 年以上时间。 Accuracy 1 second/24 hours. The battery can be used for more than 3 years at 25 °C.
蜂鸣器 Buzzer	支持 Support
USB 接口 Micro USB	无 None
SD 卡接口 SD Card Interface	用于更新程序和工程文件到内部存储器 Used to update program and project files to internal memory
接口 Interface	5PIN-2.0 带锁扣(HY2.0-5P) 5PIN-2.0 pitch with buckle (HY2.0-5P)

## 1.3. 软件特性 Software Characteristics

软件平台 Flash Memory	自主研发串口屏上位机软件 Self-developed serial screen host software
软件特性 Software Features	支持多种控件操作 通信协议:自主标准协议 界面模拟器和串口模拟器, PC 端完成所有开发工作 字库生成器, 支持 1/2/4/8 位点阵数据, 可实现矢量字体效果 Support for multiple control operations Communication Protocols: Autonomous standard protocols Interface simulator and serial port simulator, all development work done on the PC Font generator supporting 1/2/4/8-bit dot matrix data for vector font effects

## 1.4. 串口参数 Serial interface parameters

串口模式 Mode	TTL
串口电平 Voltage Level	3.3V
串口波特率 Baud Rate	1200~115200bps, 典型值 115200bps 1200~115200bps, typical value 115200bps
数据格式 Data Format	N81

## 1.5. 电气特性 Electrical Characteristics

项目 Item	条件 Condition	最小值 Min	典型值 Typ	最大值 Max	单位 Unit
工作电压 Operating Voltage	宽电压输入 Wide voltage input	6	12	36	V
工作电流 Operating Current	VIN=5V, 背光亮度最大 VIN=5V, max backlight brightness	-	-	-	mA
工作电流 Operating Current	VIN=12V, 背光亮度最大 VIN=12V, max backlight brightness	-	230	-	mA
待机电流 Standby Current	VIN=5V, 背光关闭, 待机 VIN=5V, backlight off, standby	-	-	-	mA
待机电流 Standby Current	VIN=12V, 背光关闭, 待机 VIN=12V, backlight off, standby	-	80	-	mA

## 1.6. 工作环境和可靠性 Operating Environment and Reliability

项目 Item	条件 Condition	最小值 Min	典型值 Typ	最大值 Max	单位 Unit
工作温度 Operating Temperature	VIN=5V, 湿度 16% VIN=5V, 60% RH	-20	25	70	°C
存储温度 Store Temperature		-30	25	80	°C
工作湿度 Operating Humidity	25°C	10	60	90	RH
静电放电测试 ESD Test	25°C 50% RH	接触放电 ±4KV, 空气放电 ±8KV Contact discharge ±4KV, Air discharge ±8KV			
其他认证 Other certifications	RoHS (另可根据客户要求过各类安规认证) RoHS (In addition, various safety certification can be carried out according to customer requirements)				

## 2. 接口定义 Interface Definition

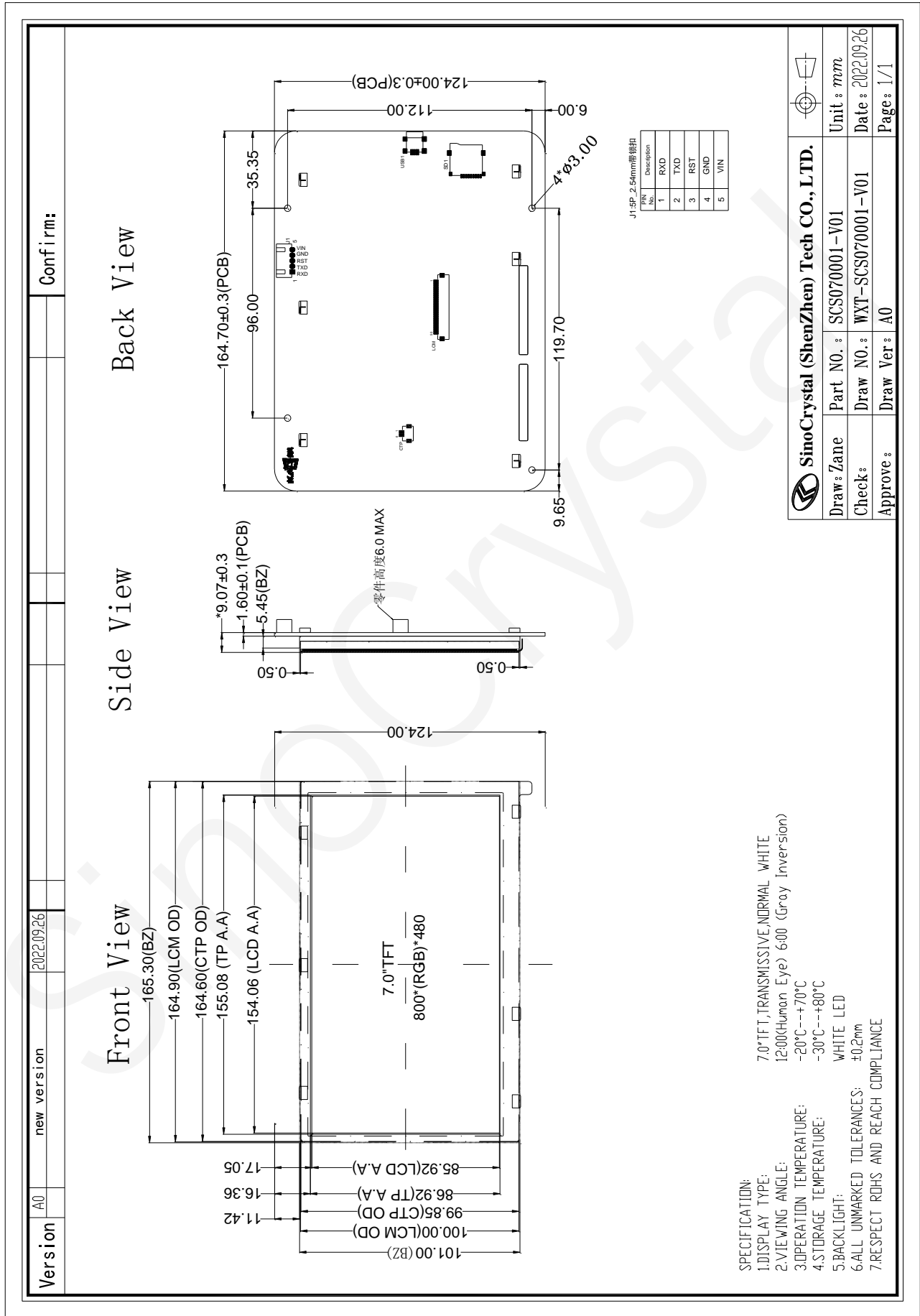
J1:

序号 PIN No.	符号 Symbol	类型 Type	描述 Description
1	RXD	I	串口接收端口 UART Serial Port Receiving Port
2	TXD	O	串口发送端口 UART Serial Port Sending Port
3	RST	I	复位信号, 低电平有效 Reset signal, Active Low.
4	GND	P	电源地 Power Ground
5	VIN	P	电源输入正极 Power input anode

备注: 类型定义: I-信号输入 O-信号输出 P-电源或地

Note: TYPE definition: I--Input O--Output P--Power/Ground

### 3. 结构图纸 Outline Drawing



#### 4. 包装信息 Packaging Information

外形尺寸 Form Factor	165.3mm (W) × 124.0mm (H) × 15.0mm (T)
产品重量 Weight	待定 TBD
内箱尺寸 Inner packing box size	待定 TBD
外箱尺寸 Outer packing box size	待定 TBD
包装数量 Quantity per case	待定 TBD